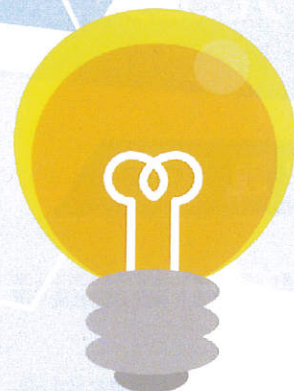


無料診断はいかがでしょうか。

平均削減率 28%

電気料金の約 40 % を照明が占めてます。



クライアント様へ下記事項をお約束致します

Point 1

詳細な
現状分析

Point 2

成功報酬
不要

Point 3

東電含む
マルチキャリア

1. 業界特化した診断による多方面からの分析
2. コンサルティング費用一切不要による診断
3. 全国数社による地域電力会社を含む幅広い提案

詳しくは裏面をご覧ください ▶



株式会社ルークス

〒272-0023 千葉県市川市南八幡4-17-8 コスモス本八幡3F
[TEL]047-321-4500 [FAX]047-321-4584
[E-mail]tepcotechai@lukes-inc.co.jp



手間なく利益率向上で、 売上貢献をサポート

課題

- 某介護施設様（岡山県倉敷市）
月額電気料金 約43万円
- 某介護施設様（神奈川県川崎市）
月額電気料金 約75万円
- 某介護施設様（千葉県富里市）
月額電気料金 約120万円

効果

- ご導入サービス（新電力・LED照明など）
月額電気料金 約29万円
- ご導入サービス（新電力・LED照明など）
月額電気料金 約48万円
- ご導入サービス（新電力・LED照明・ETCなど）
月額電気料金 約74万円

※クライアント様の利用状況などにより料金変動などは起きる可能性が御座いますのでご了承ください。

●ご用意して頂くもの（電力会社からの利用明細書）

電気ご使用量のお知らせ

ご使用場所 千代田区内幸町1丁目1-3

XX年 X月分	ご使用期間 換針月日 X月XX日 ~ X月XX日 (XX日間)	契約種別	従量電灯B
ご使用量	XXXkWh	契約	XXA
請求予定金額 (うち消費税等相当額)	X,XXX円 XXX円	当月指示数 前月指示数	XXXX XXXX
基本料金	XXX円XX銭	計器乗率(倍)	XXX
電1 1段料金	X,XXX円XX銭	取替前計量値	XXX
電1 2段料金	X,XXX円XX銭	計器番号(ト3桁)	XXX
電1 3段料金	X,XXX円XX銭		
燃料費調整	XX円XX		
再エネ発電賦課金等	XXX円		
口座振替割引	-XX円XX銭		

14 お問い合わせは、下記の電話番号まで
～おかけ間違いにお気を付けてください。～

15 東京電力株式会社
○○支社(XXX)

電気料金等領収証(口座振替払用)

XX年 X月分 領収金額 X,XXX円

ご使用期間 X月XX日 ~ X月XX日

契約種別 XXA

ご使用量 XXXkWh

お客さま番号 XXXXX-XXXXX-X-XX

東京電力株式会社
○○支社(XXX)

ビジネスTEPCO | 東京電力エナジーパートナー WEBサンプル 1/1 ページ

電気ご使用量のお知らせ 東京電力エナジーパートナー株式会社

平成28年 7月分

契約会社名

ご請求金額	X,XXX,XXX円
%消費税等相当額	XX,XXX円

ご使用場所 東京都 住所

ご請求番号 XX 検針番号 XX日 計器番号 XXXXX-XXXXX-XX-XX

検針日 平成28年 7月28日

支払日 平成28年 8月15日

電気料金等内訳

料金項目	単価(円/kWh)	消費電力量(kWh)	金額(円)	備考
基本料金	1,680	XXX	556,800	基本料金 30日分
電圧料金	17.20	405,000	6,954,000	
電1 1段料金	18.00	405,000	7,290,000	
電1 2段料金	18.00	405,000	7,290,000	
電1 3段料金	18.00	405,000	7,290,000	
燃料費調整	-4.11	405,000	-1,654,500	
再エネ発電賦課金等	1.25	405,000	506,250	*1

*1 再エネ発電賦課金は円未満切り捨てです。

支払期日 8月15日